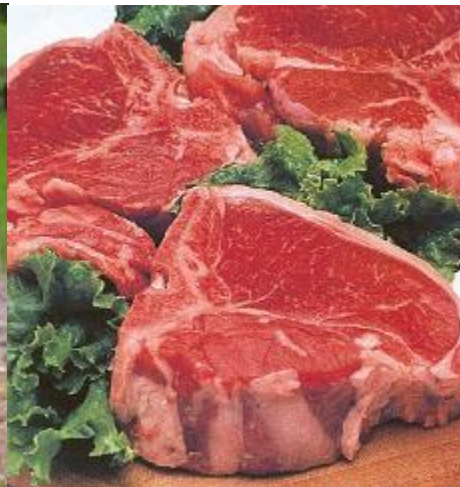


# Cadena Cárnica Bovina



## 1. Coyuntura actual

1. Entorno nacional
2. Inventario Bovino
3. Principales zonas productoras
4. Estadísticas e indicadores
5. Principales países productores
6. Principales países exportadores

## 2. Información adicional

1. Importaciones
2. Exportaciones

## 3. Apoyos, incentivos y financiamiento

1. Inversiones de Finagro dirigidas al sector ganadero

## 4. Retos y oportunidades

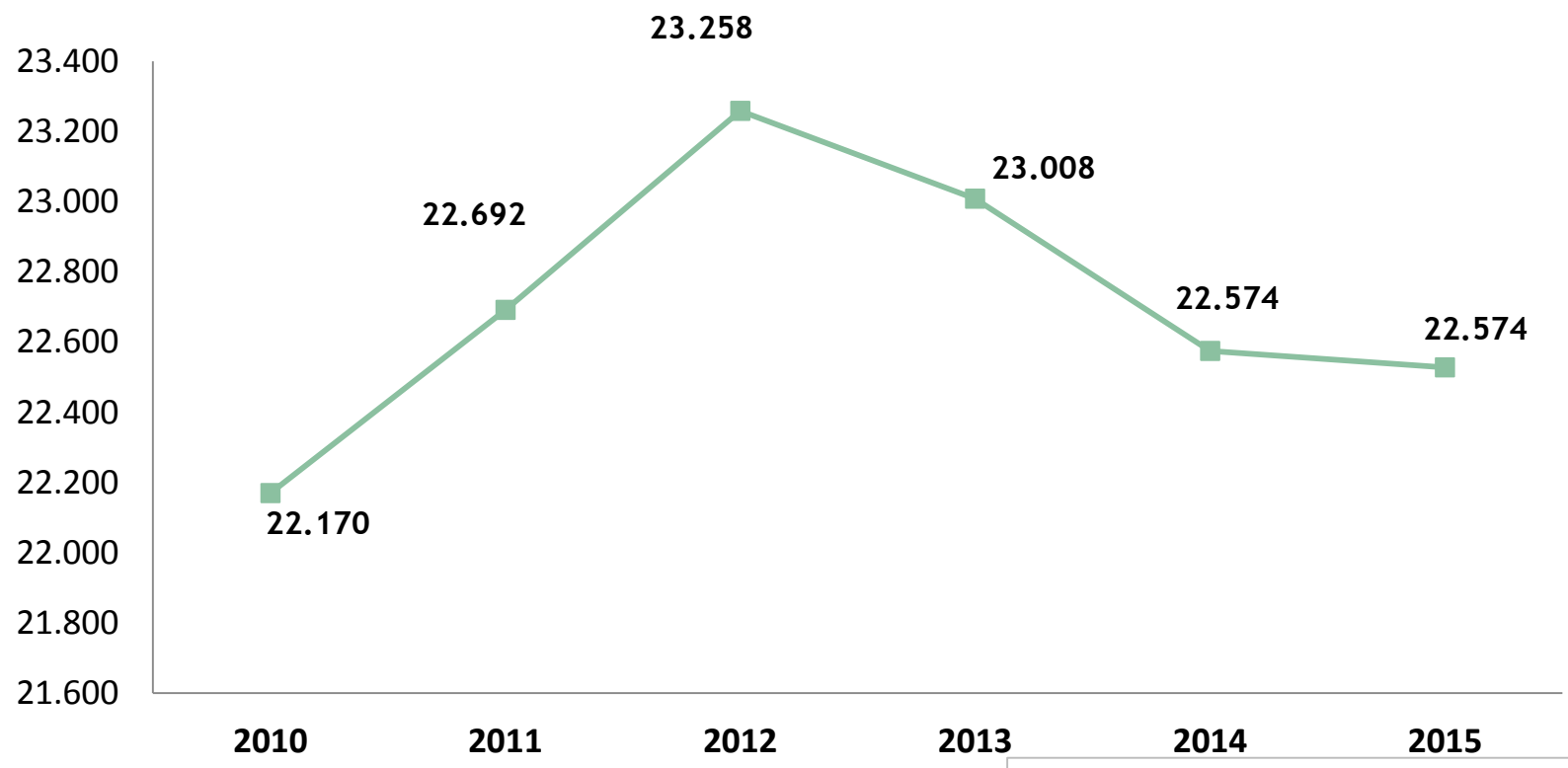
1. Cadena cárnica bovina

- Participación del sector pecuario en el PIB nacional: 2.4%
- Participación de la ganadería en el PIB nacional: 1.6%
- Participación de la ganadería en el PIB agropecuario: 20%
- Participación de la ganadería en el PIB pecuario: 53%
- Empleos: 926.000 empleos directos.

Colombia viene saliendo de un Fenómeno del Niño que afectó la economía nacional y especialmente al sector agropecuario, siendo la ganadería muy afectada.

Gracias a que la carne bovina ha sido incluida como proyecto PINES por parte de Presidencia de la República estamos en proceso de apertura de mercados y definiendo las estrategias para lograr la sostenibilidad de estos mercados.

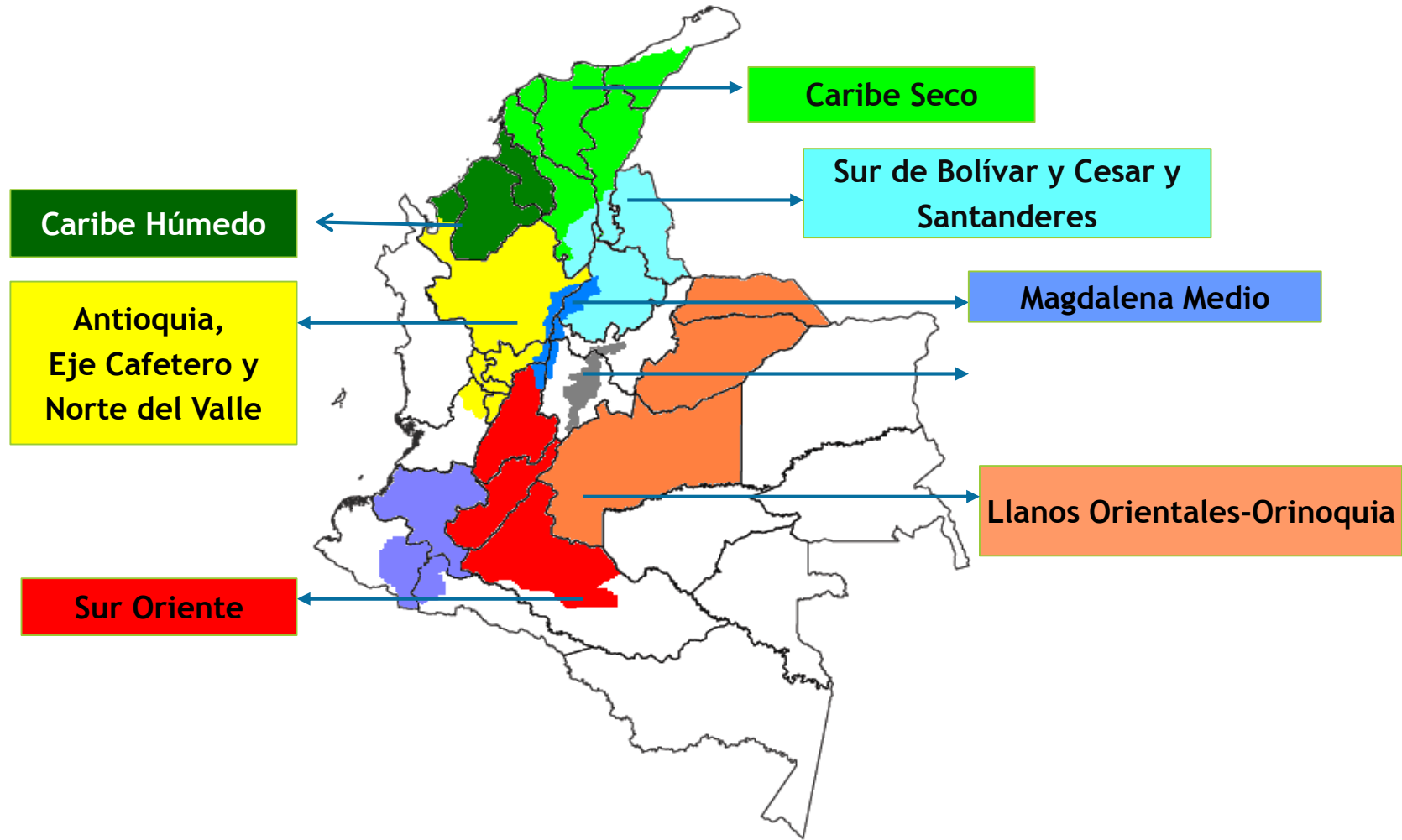
**Inventario Ganadero 2010 - 2015**



Fuente: DANE, Elaboró Secretaría Técnica CN - CCB

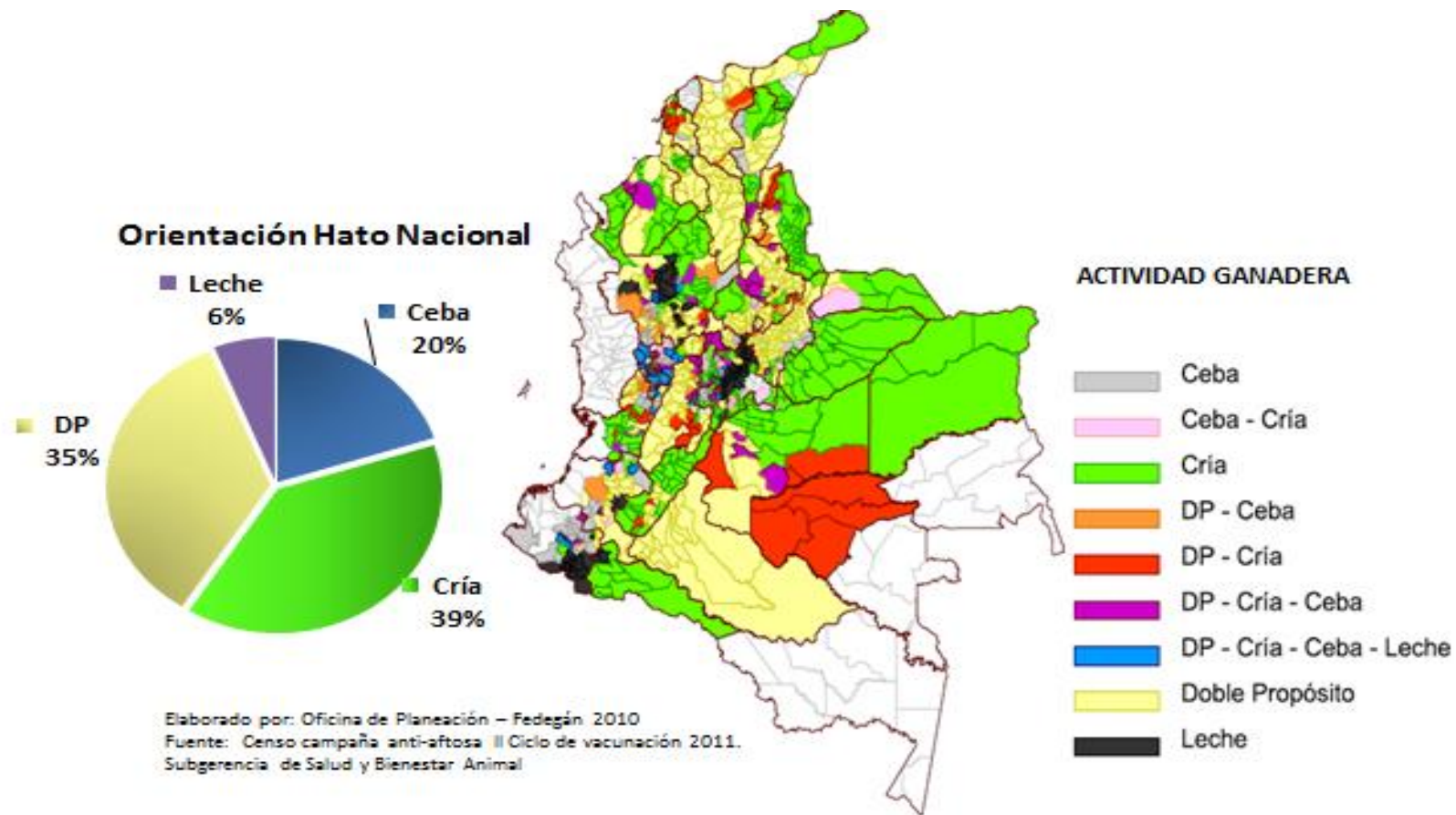
# COYUNTURA ACTUAL

## Principales zonas productoras



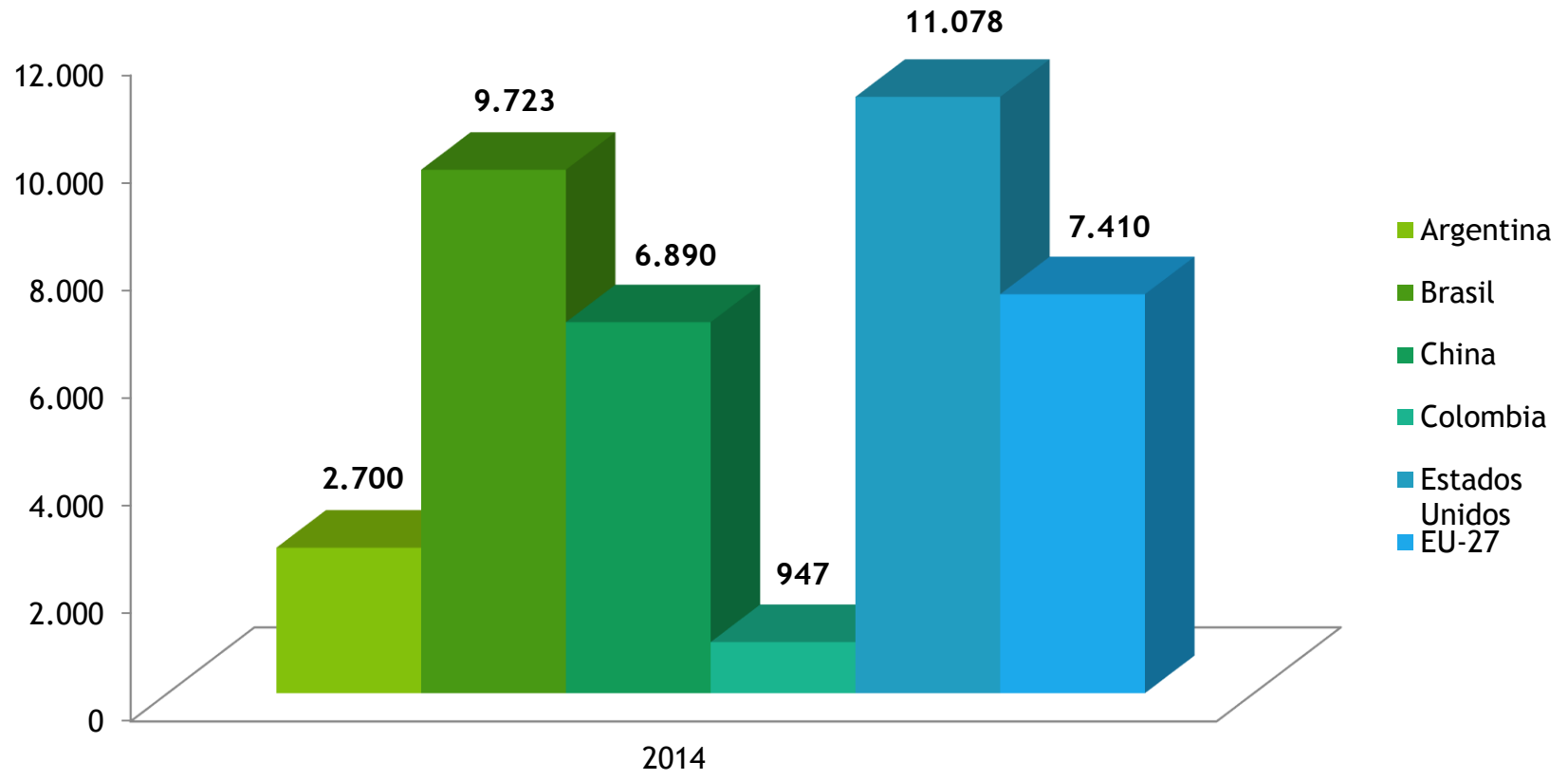
Fuente: Oficina de Planeación. FNG

## Principales zonas productoras



Sector cárnico	2015
Sacrificio formal (millones cabezas)	3.986.680
Tasa de extracción	18,6
Consumo aparente (kg/hab/año)	19,1
Inventario bovino	22.527.783
Cantidad de predios ganaderos	495.609
Sacrificio nacional, cabezas de ganado	3.986.680
Toneladas de carne en canal producidas	854.314

### PRINCIPALES PAISES PRODUCTORES CARNE BOVINA 2014 - Ton



Fuente: Fedegán. Elaboró Secretaria Técnica CN CCB



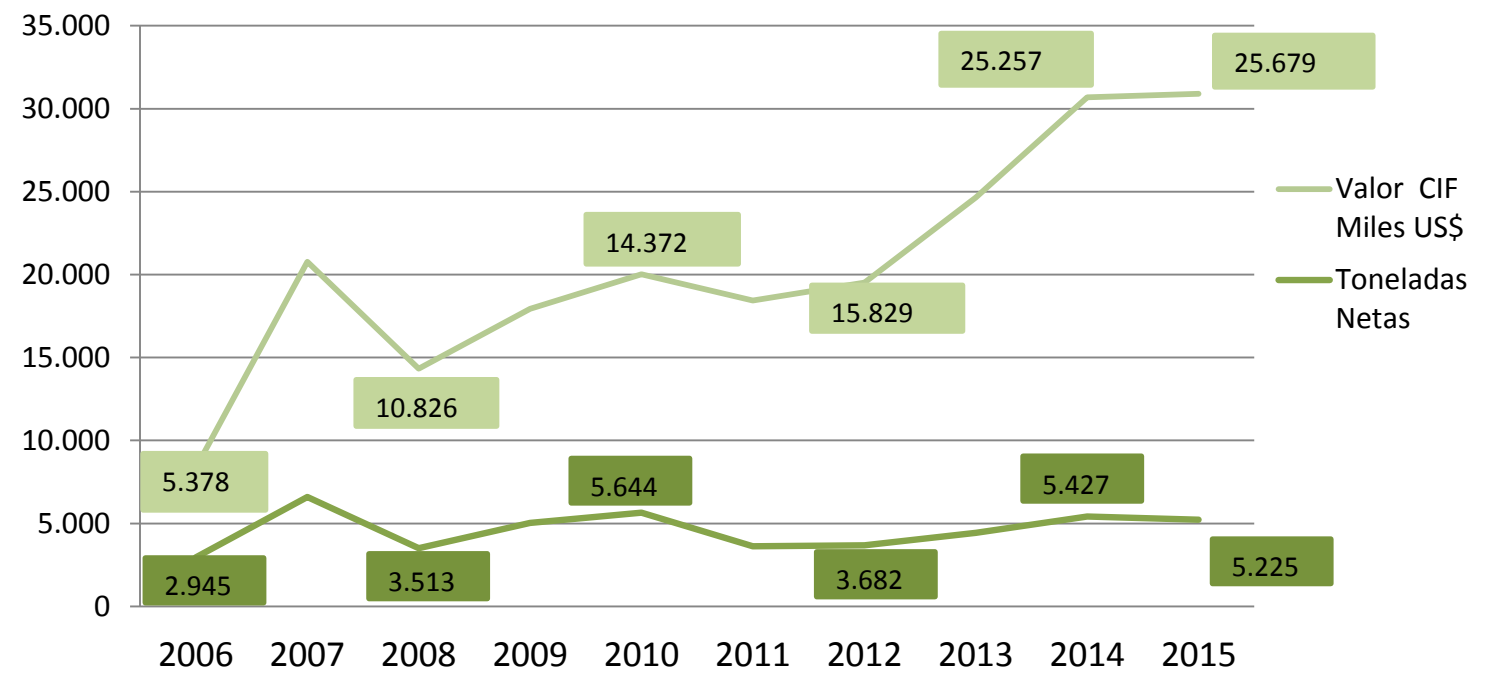
PRINCIPALES PAÍSES DE DESTINO DE LAS EXPORTACIONES DE PRODUCTOS CÁRNICOS Y ANIMALES VIVOS AÑO 2015			
País Destino	Productos	Toneladas Netas	Valor FOB Miles US\$
<b>Líbano</b>	Los demás bovinos domésticos vivos, machos.	32.273	45.506
<b>Federación Rusa</b>	Las demás carnes de animales de la especie bovina, congelada, deshuesada.	6.859	21.068
<b>Estados Unidos</b>	Los demás despojos comestibles de animales de la especie bovina, congelados.	57	1.199
<b>Hong Kong</b>	Estómagos (mondongos) de animales, excepto los de pescados, enteros o en trozos, frescos, refrigerados, congelados, salados o en salmuera, secos o ahumados.	96	227
	Los demás despojos comestibles de animales de la especie bovina, congelados.	55	123
	Las demás carnes de animales de la especie bovina, congelada, deshuesada.	28	100
<b>España</b>	Estómagos (mondongos) de animales, excepto los de pescados, enteros o en trozos, frescos, refrigerados, congelados, salados o en salmuera, secos o ahumados.	262	330
<b>Otros países</b>		3.298	12.693
<b>TOTAL</b>		<b>42.928</b>	<b>81.246</b>

Fuente: DANE, Elaboró Secretaría Técnica CN - CCB

## Importaciones

Tras la entrada en vigencia de los Acuerdos Internacionales se ha venido presentando un aumento significativo en las importaciones desde el año 2012. El aumento de las importaciones viene de mercados como Estados Unidos, Chile y Argentina. Para el año 2015, el comportamiento de las importaciones fue similar al 2014, mostrando un total de 5.225 toneladas.

### IMPORTACIONES COLOMBIANAS DE PRODUCTOS CÁRNICOS 2006 - 2015

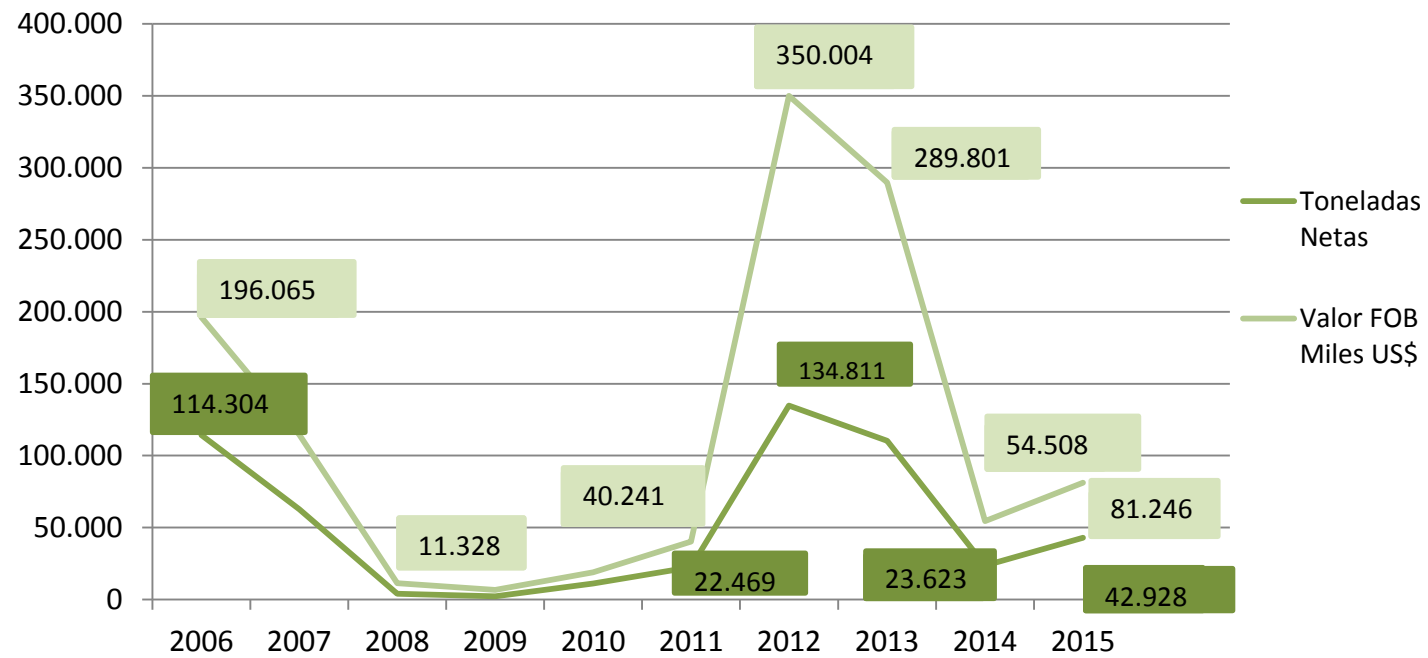


Fuente: DANE, Elaboró Secretaria TécnicaCN - CCB

## Exportaciones

Las exportaciones de productos cárnicos a partir de 2012 presentaron un aumento significativo, llegando a los 350 mil dólares. En el año 2015 los principales destinos de las exportaciones de productos cárnicos y animales vivos fueron Líbano, Federación Rusa, y Hong Kong, terminando el año con un total de 42.928 toneladas exportadas.

### EXPORTACIONES COLOMBIANAS DE PRODUCTOS CARNICOS 2006 - 2015



Fuente: DANE, Elaboró Secretaria TécnicaCN - CCB

# APOYOS, INCENTIVOS Y FINANCIAMIENTO

## Inversiones de Finagro dirigidas al sector ganadero

DESTINO DE CRÉDITO	2014		2015		2016 a AGOSTO	
	No.	Valor	No.	Valor	No.	Valor
BOVINOS CRÍA Y DOBLE PROPÓSITO	45	2.444.120.000	49	4.071.390.000	29	5.366.223.000
BOVINOS PUROS CRIA Y DOBLE PROPOSITO	10	785.600.000	9	782.500.000	10	343.500.000
CEBA BOVINA - SOSTENIMIENTO	1.578	49.336.950.629	1.406	55.253.869.400	949	33.672.366.842
RETENCIÓN VIENTRES BOVINO Y BUFALINO LEC	--	--	137	14.636.858.000	738	95.516.737.000
RETENCIÓN VIENTRES BOVINOS CRÍA Y D.P.	2.139	121.689.382.079	1.755	119.146.402.785	2.019	126.614.558.234
TOROS REPRODUCTORES COMERCIALES	50	1.844.604.400	34	1.269.180.000	141	7.582.098.727
VIENTRES BOVINOS CRIA Y DOBLE PROPOSITO	36.140	538.210.176.500	28.612	486.224.587.447	22.777	350.045.828.021
<b>Total</b>	<b>39.962</b>	<b>714.310.833.608</b>	<b>32.002</b>	<b>681.384.787.632</b>	<b>26.663</b>	<b>619.141.311.824</b>

- Entrada en vigencia Decreto 1500: Revisión y socialización de lo establecido en el Decreto 1500 para cada uno de los eslabones de la cadena, y socialización a través de los miembros del consejo y los comités regionales.
- Consolidación de la carne bovina colombiana como producto exportador.
- Apertura de mercados internacionales para la carne y subproductos obtenidos del sacrificio de los animales.
- Conformación de clúster ganaderos: se definirá la metodología y cronograma de acción para la conformación de los 2 cluster ganaderos.
- Normativa: Apoyar en la revisión, creación, adopción, socialización y aplicación de normas y procedimientos que permitan el cumplimiento de lo definido en el Decreto 1500.
- Plan exportador: Socialización, seguimiento y actualización de la matriz PINE y presentación de propuesta para lograr la oferta exportadora y su sostenibilidad en los años siguientes.

# LUIS FELIPE GARNICA GÓMEZ

## Secretario Técnico Nacional

Consejo Nacional de la Cadena Cárnica Bovina - Minagricultura

[cadena.carnica@minagricultura.gov.co](mailto:cadena.carnica@minagricultura.gov.co)

[secretariatecnica@cadenacarnicabovina.org.co](mailto:secretariatecnica@cadenacarnicabovina.org.co)

Cels: 321-4808221, 300-6012515

[www.cadenacarnicabovina.org.co](http://www.cadenacarnicabovina.org.co)