



MINAGRICULTURA



# BULLES SECTOR LÁCTEO

Agosto 31 de 2017

## 1. COYUNTURA ACTUAL

1. Entorno Nacional
2. Principales Zonas productoras
3. Estadísticas e indicadores
  - Acopio
  - Precio pagado al productor
  - Inventarios
  - Precio al consumidor
  - Importaciones
  - Exportaciones

## 2. APOYOS, INCENTIVOS Y FINANCIAMIENTO

## 3. RETOS DE LA CADENA LÁCTEA 2017

- El sector lácteo atraviesa actualmente una sobre-producción de leche, causada por diferentes factores, un clima favorable en lo que va corrido del 2017; la disminución en el consumo por el paro de maestros; y el impacto de los tratados de libre comercio.
- El 12 de Junio se llevó a cabo una reunión extraordinaria del Consejo Nacional Lácteo, en la cual se acordó un programa para el apoyo a la comercialización.
- Los días 22 y 23 de junio se publicaron las condiciones para participar e el programa de apoyo a la comercialización que busca mitigar la coyuntura del sector lácteo.
- Cerca de 34 empresas procesadoras de leche y derivados han manifestado su intención de participar en el programa para acopiar 180,000 litros diarios que serán compensados por el gobierno.
- Se han realizado visitas de verificación de cumplimiento al sistema de pago al ganadero por parte de la Unidad de Precios de Leche en los departamentos de Boyacá y Cundinamarca.

- Se han adelantado reuniones con 57 asociaciones de productores del Valle de Ubaté y Chiquinquirá y con más de 200 productores en Boyacá para evaluar la situación y divulgar las medidas tomadas por el MADR.
- Se tienen programadas reuniones con productores y procesadores de la cadena láctea en Caquetá y Santander durante el 28 y 30 de junio para evaluar la situación y divulgar los programas y apoyos a la actual coyuntura.
- La Superintendencia de Industria y Comercio se encuentra realizando auditorias de verificación del pago al productor de leche a las empresas compradoras de leche en Cundinamarca, Boyacá, Antioquia, Santander, Nariño y Caquetá.
- El Consejo Nacional Lácteo se viene reuniendo semanalmente en donde se hace seguimiento a la implementación de mecanismo de comercialización, y adicionalmente se esta trabajando una propuesta estructural para el sector lácteo.
- A través de la Cuenta Nacional de Carne y Leche - CNCL, Programa de Fomento al Consumo se asignaron \$ 9.343.356.054 para vigencia 2017, al mes de mayo hay comprometido \$5.532.660.048. Se atienden actualmente compras de leche cruda y distribuir en regiones vulnerables de Mocoa, Chocó, La Guajira y Cesar.

VARIABLES	2016
Participación Sector lácteo en el PIB nacional	0,83%
Participación de la ganadería en PIB agropecuario	9,1%
Participación de la ganadería en PIB pecuario	24,3%
Productores	400.000
Productividad láctea (litros/vaca/día)	4,8
Producción total de leche año (millones de litros)	7.100
Acopio formal de leche (millones de litros)	3.217
Promedio diario de producción (millones de litros de leche)	19,6
Precio promedio de leche año (\$/litro)	\$1.021
Empleos generados	736.873

Fuente: MADR

## Principales zonas productoras

**MAGDALENA:**  
Producción (Miles litros): 331  
Productividad (lt/vaca/día): 1,9

**SUCRE:**  
Producción (Miles litros): 220  
Productividad (lt/vaca/día): 1,8

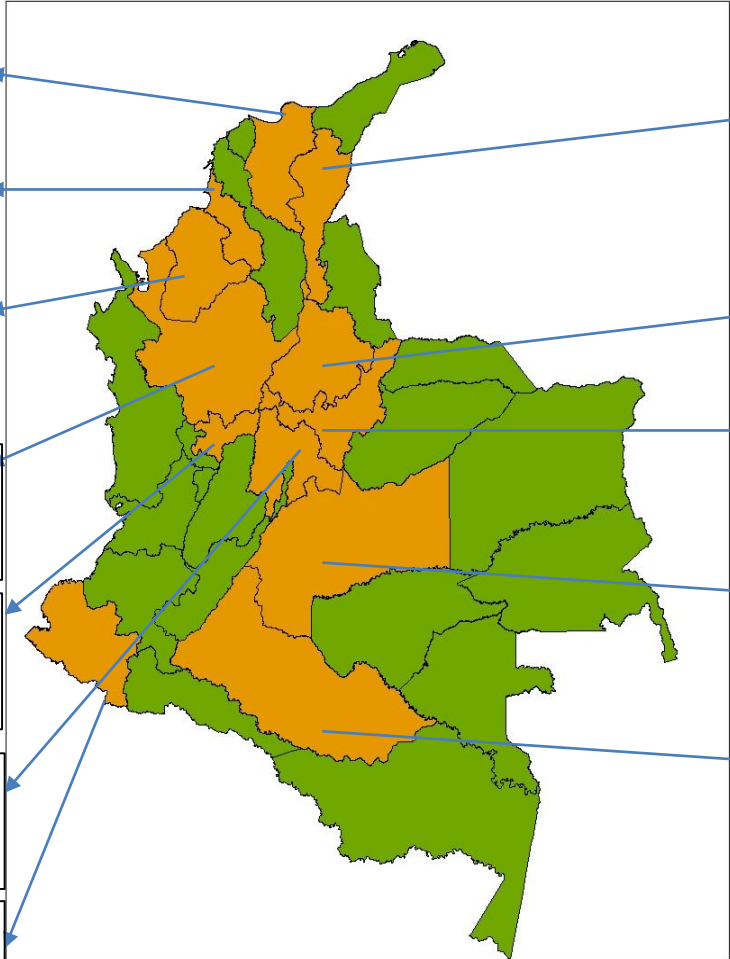
**CORDOBA:**  
Producción (Miles litros): 481  
Productividad (lt/vaca/día): 2,1

**ANTIOQUIA:**  
Producción (Miles litros): 1.341  
Productividad (lt/vaca/día): 4,5

**CALDAS:**  
Producción (Miles litros): 231  
Productividad (lt/vaca/día): 5,3

**CUNDINAMARCA:**  
Producción (Miles litros): 1.056  
Productividad (lt/vaca/día): 6,3

**NARIÑO:**  
Producción (Miles litros): 289  
Productividad (lt/vaca/día): 4,7



**CESAR:**  
Producción (Miles litros): 323  
Productividad (lt/vaca/día): 2,0

**SANTANDER:**  
Producción (Miles litros): 228  
Productividad (lt/vaca/día): 1,8

**BOYACA:**  
Producción (Miles litros): 423  
Productividad (lt/vaca/día): 3,3

**META:**  
Producción (Miles litros): 285  
Productividad (lt/vaca/día): 1,8

**CAQUETÁ:**  
Producción (Miles litros): 280  
Productividad (lt/vaca/día): 2,2

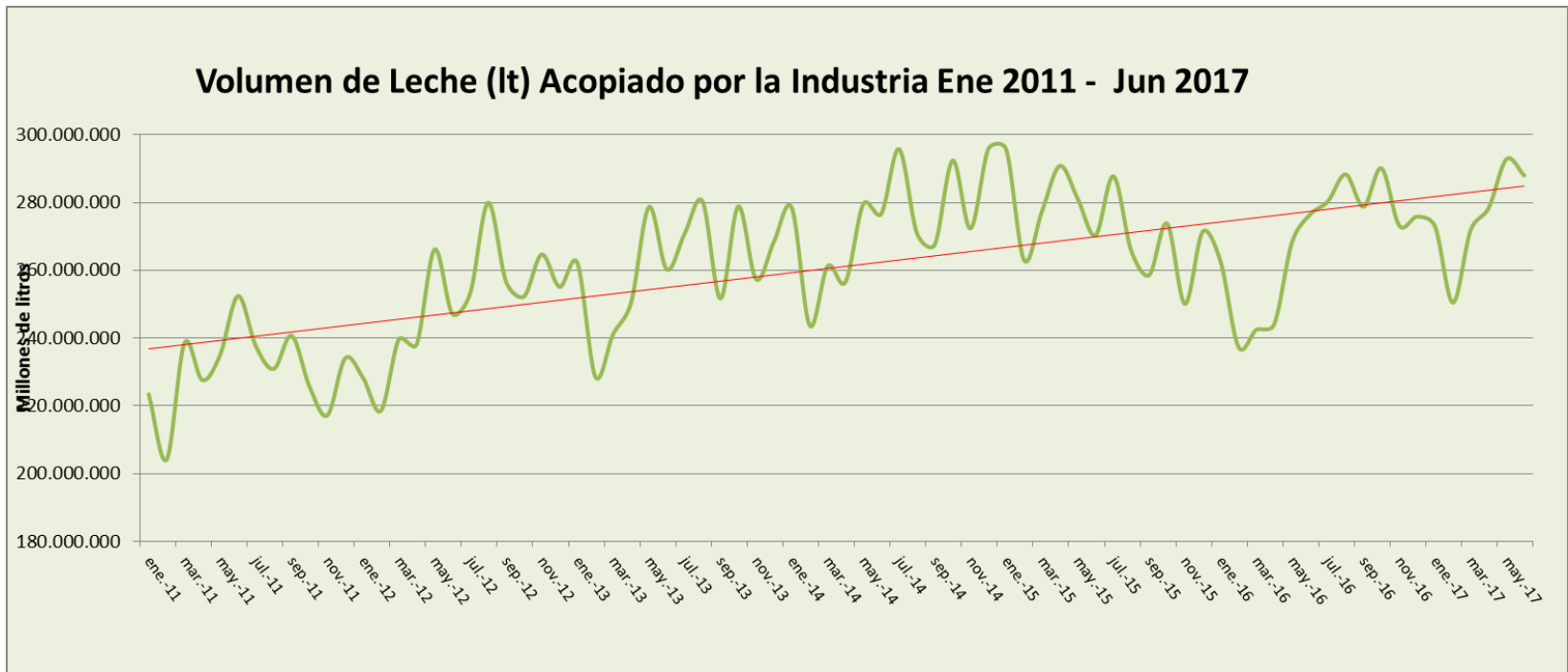
Volumen acopiado (lt)					
Año	Anual	Mensual	Diario	Variación %	Periodo
<b>Total 2008</b>	2.755.904.003	229.658.667	7.550.422		
<b>Total 2009</b>	2.602.464.108	216.872.009	7.130.039	-5,6%	2009 vs 2008
<b>Total 2010</b>	2.682.676.636	223.556.386	7.349.799	3,1%	2010 vs 2009
<b>Total 2011</b>	2.767.149.225	230.595.769	7.581.231	3,1%	2011 vs 2010
<b>Total 2012</b>	2.999.639.378	249.969.948	8.218.190	8,4%	2012 vs 2011
<b>Total 2013</b>	3.128.722.755	260.726.896	8.571.843	4,3%	2013 vs 2012
<b>Total 2014</b>	3.290.850.611	274.237.551	9.016.029	5,2%	2014 vs 2013
<b>Total 2015</b>	3.285.515.948	273.792.996	9.001.414	-0,2%	2015 vs 2014
<b>Total 2016</b>	3.217.735.442	268.144.620	8.791.627	-2,1%	2016 vs 2015
<b>Total 2017</b>	1.654.399.975	275.733.329	9.140.331	8,0%	2017 vs 2016

Volumen a Jun de 2017

Variación trimestral									
Trimestre	2009 - 2008	2010 - 2009	2011 - 2010	2012 - 2011	2013-2012	2014-2013	2015-2014	2016-2015	2017-2016
<b>1º</b>	-8,04%	-4,53%	12,15%	3,06%	6,63%	7,02%	6,74%	-11,20%	7,14%
<b>2º</b>	-5,05%	2,69%	4,45%	5,08%	5,05%	2,97%	3,62%	-6,34%	8,91%
<b>3º</b>	-8,13%	10,71%	-3,54%	11,38%	1,63%	3,92%	-2,67%	4,35%	
<b>4º</b>	-0,74%	2,98%	1,19%	14,04%	4,24%	6,94%	-7,59%	5,03%	

Volumen a Jun de 2017

- ❖ El volumen acopiado por la industria el primer trimestre 2017, muestra un incremento porcentual del 8,1% frente al trimestre 2016.
- ❖ En el segundo trimestre de 2017 se observa un incremento porcentual del 15,33%; frente al año anterior debido principalmente a las condiciones climáticas del país.

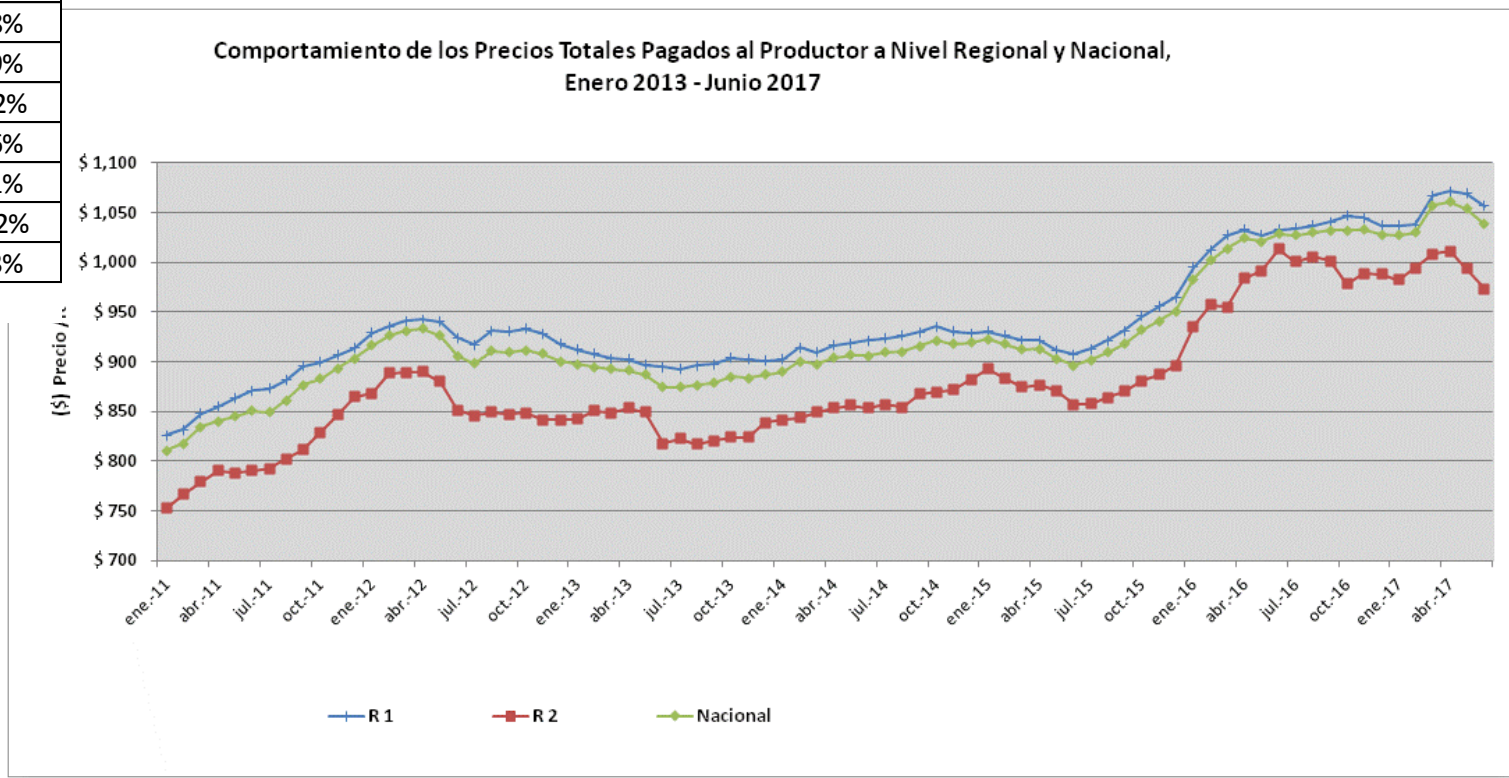


❖ A pesar de que el volumen acopiado por la industria en el 2017, muestra un incremento frente al 2016; el acopio total anual de 2016 y 2015, han tenido decrecimiento frente al ritmo ascendente que traía de 2010 a 2014. El año 2015 y 2016 fueron afectados por El Niño.



Año	Precio (\$/lt)	Var %
2008	\$ 832	
2009	\$ 803	-3.6%
2010	\$ 809	0.8%
2011	\$ 856	5.8%
2012	\$ 915	6.9%
2013	\$ 885	-3.2%
2014	\$ 908	2.6%
2015	\$ 918	1.1%
2016	\$ 1,021	11.2%
2017	\$ 1,045	2.3%

Precio promedio a Junio de 2017



Región 1: Zona Andina.

Región 2: Doble propósito

El último incremento realizado fue del 7% como resultado del Índice Compuesto de la Resolución 017 de 2012



## PRECIO AL CONSUMIDOR PRODUCTOS LÁCTEOS

Periodo	Leche Pasterizada (lt)	Leche Polvo (kg)	Queso Campesino (kg)	Queso Doble Crema (kg)
ene-16	nd	17,987	8,891	9,786
feb-16	nd	18,118	8,957	9,741
mar-16	nd	18,287	9,116	9,789
abr-16	nd	18,515	9,596	10,786
may-16	nd	18,642	9,415	10,968
jun-16	nd	18,662	9,315	10,917
jul-16	nd	18,965	9,185	10,319
ago-16	nd	19,112	9,127	9,966
sep-16	nd	19,495	9,088	9,710
oct-16	nd	19,526	9,131	9,735
nov-16	nd	19,709	9,155	9,942
dic-16	nd	19,683	9,318	10,094
ene-17	nd	19,747	9,446	10,240
feb-17	nd	20,058	9,458	10,249
mar-17	nd	20,073	9,456	10,059
abr-17	nd	20,303	9,398	10,105

Fuente: SIPSA, Corporación Colombiana Internacional - CCI

## INVENTARIOS A 31 JUNIO 2017

Fecha	Inventario			% variación		
	Leche en Polvo (t)	Leche UHT (lt)	Quesos (t)	leche en polvo	leche UHT	Quesos
Enero 31 de 2016	6,802	24,210,237	1,161	24.9%	9.1%	2.8%
Febrero 29 de 2016	7,055	21,764,674	1,179	3.7%	-10.1%	1.5%
Marzo 31 de 2016	7,202	17,118,794	1,150	2.1%	-21.3%	-2.5%
Abril 30 de 2016	7,029	16,261,994	1,234	-2.4%	-5.0%	7.3%
Mayo 31 de 2016	6,150	20,554,377	1,195	-12.5%	26.4%	-3.2%
Junio 30 de 2016	6,845	25,454,896	1,296	11.3%	23.8%	8.4%
Julio 31 de 2016	8,608	28,500,038	1,331	25.7%	12.0%	2.7%
Agosto 31 de 2016	8,775	28,764,728	1,329	1.9%	0.9%	-0.1%
Septiembre 30 de 2016	11,015	25,615,684	1,405	25.5%	-10.9%	5.7%
Octubre 31 de 2016	12,049	26,675,618	1,466	9.4%	4.1%	4.4%
Noviembre 30 de 2016	11,871	28,158,994	1,463	-1.5%	5.6%	-0.2%
Diciembre 31 de 2016	12,065	28,042,234	1,292	1.6%	-0.4%	-11.6%
Enero 31 de 2017	15,717	28,798,618	1,421	30.3%	2.7%	9.9%
Febrero 28 de 2017	16,660	25,819,431	1,396	6.0%	-10.3%	-1.7%
Marzo 31 de 2017	18,041	24,830,309	1,448	8.3%	-3.8%	3.7%
Abril 30 de 2017	19,074	24,538,330	1,452	5.7%	-1.2%	0.2%
Mayo 31 de 2017	18,775	25,683,167	1,461	-1.6%	4.7%	0.7%
Junio 31 de 2017	19,526	29,735,770	1,435	4.0%	15.8%	-1.8%

Fuente: USP, Reporte agentes compradores de leche cruda

❖ Los inventarios naturales de la industria, se estima en 12 mil toneladas de leche en polvo; al superar este umbral comienza a existir los llamados excedentes en la industria. Actualmente están llegando a las 19 mil toneladas con cifras estimadas de Abril.

**PRINCIPALES PRODUCTOS LACTEOS IMPORTADOS - JUNIO 2017**  
Partidas (0401-0406)

Productos	Toneladas Netas	Valor CIF Miles US\$	Part Miles US\$
040221 - Leche en polvo entera.	10,306	30,810	45%
040210 - Leche en polvo descremada.	8,683	19,436	28%
040410 - Lactosueros.	4,895	5,701	8%
040690 - Los demás quesos.	619	4,427	6%
040610 - Queso fresco.	466	2,501	4%
040229 - Las demás leches con adición de azúcar.	650	2,120	3%
040620 - Queso rallado o en polvo.	240	1,640	2%
040630 - Queso fundido.	236	1,141	2%
040310 - Yogur	182	529	1%
040299 - Leche condensada	69	133	0%
Otros productos	138	471	1%
<b>Total</b>	<b>26,484</b>	<b>68,909</b>	<b>100%</b>

Fuente: DANE, Elaboró Secretaría Técnica CNL

❖ El producto que más se ha importado en lo corrido del año 2017 es la leche en polvo entera originaria de Estados Unidos, Bolivia y México; seguido de la leche en polvo descremada procedente de Estados Unidos principalmente.

PRINCIPALES PRODUCTOS LACTEOS EXPORTADOS - JUNIO 2017			
Partidas (0401-0406)			
Productos	Toneladas Netas	Valor FOB Miles US\$	Part Miles US\$
040510 - Mantequilla	225	940	14%
040221 - Leche en polvo entera.	379	1,362	20%
040690 - Los demás quesos.	67	920	14%
040610 - Queso fresco	70	643	9%
040299 - Leche condensada	145	469	7%
040210 - Leche en polvo descremada	80	342	5%
040310 - Yogur.	145	338	5%
040390 - Las demás leches fermentadas o cidificadas.	56	115	2%
Otros productos	436	1,681	25%
<b>Total</b>	<b>1,602</b>	<b>6,809</b>	<b>100%</b>

Fuente: DANE, Elaboró Secretaría técnica CNL

❖ El principal producto de exportación del país es la Mantequilla, la cual tiene como destino principalmente el mercado Ruso.

Con recursos del Presupuesto General de la Nación y el Apoyo Presupuestal de la UE, el Ministerio ha invertido, durante las 2 Fases de Cooperación, entre otros, en los siguientes instrumentos:

- Asistencia Técnica,
- Programa de Mejoramiento Genético lácteo
- Incentivos económicos para el Desarrollo Rural en las actividades productivas del Sector lácteo.
- Red de Laboratorios

**RECURSOS UTILIZADOS POLITICA SECTOR LÁCTEO (millones)**

ACTIVIDAD		2011	2012	2013	2014	2015	2016	TOTAL
1	Incentivo ICR - LEC (Finagro) Equipos, producción, procesamiento y compras conjuntas de materia prima	22.000	13.000	43.000	12.000	7.000	20.200	97.000
2	Asistencia Técnica Cuencas lecheras		5.650	7.352	28.000	62.800	13.000	103.802
3	Promoción al consumo				2.000	2.000		4.000
4	Validación tecnología neozelandesa (CORPOICA - Obonuco)			1.500				1.500
5	Fortalecimiento red de laboratorios		2.082	2.300	2.722	2.500		9.604
6	Capacitación tecnológica - Programa Mejoramiento Genético			800	5.500	9.000	6.000	15.300
7	Ampliación mercados institucionales			30.000	13.788	15.000		58.788
8	Bancarización y caracterización cadena de comercialización			3.000				3.000
9	Replamamiento Bovino					2.080		2.080
<b>Total</b>		<b>22.000</b>	<b>20.732</b>	<b>87.952</b>	<b>64.010</b>	<b>100.380</b>	<b>39.200</b>	<b>334.274</b>

Fuente: DCPPA, MADR.

- ❖ Establecer mecanismos que permitan regular de manera estructural el mercado de la leche cruda y que faciliten a los agentes de la cadena la planeación a largo plazo de sus actividades de comercialización y producción.
- ❖ Lograr mayor acceso y oportunidad en el crédito para los productores.
- ❖ Continuar el fortalecimiento de la infraestructura de Laboratorios acreditados en ISO 17025 que genere transparencia y confianza en el pago de leche por calidad.
- ❖ Evaluar los avances de la política láctea (Conpes 3675) y del Acuerdo de Competitividad de la Cadena Láctea, para formular una política con una visión a 10 o 15 años, con metas concretas en sostenibilidad económica, social y ambiental de la cadena, y con instrumentos de política específicos a las necesidades del sector lácteo.

- ❖ Reducción costo de insumos.
- ❖ Mejoramiento en el tema de asociatividad, formalización, y empregarización de pequeños y medianos productores.
- ❖ Lograr contratos de suministro de leche cruda que garanticen oportunidad, y precio para productores e industriales .
- ❖ Realización de campañas de promoción al consumo de leche y subproductos.
- ❖ Actualizar los reglamentos técnicos de la leche (decreto 616 de 2016) y de productos lácteos (Res 2310 de 1986).



# LAURA MELISSA HERNANDEZ QUIROZ

Secretaria Técnica Cadena Láctea

